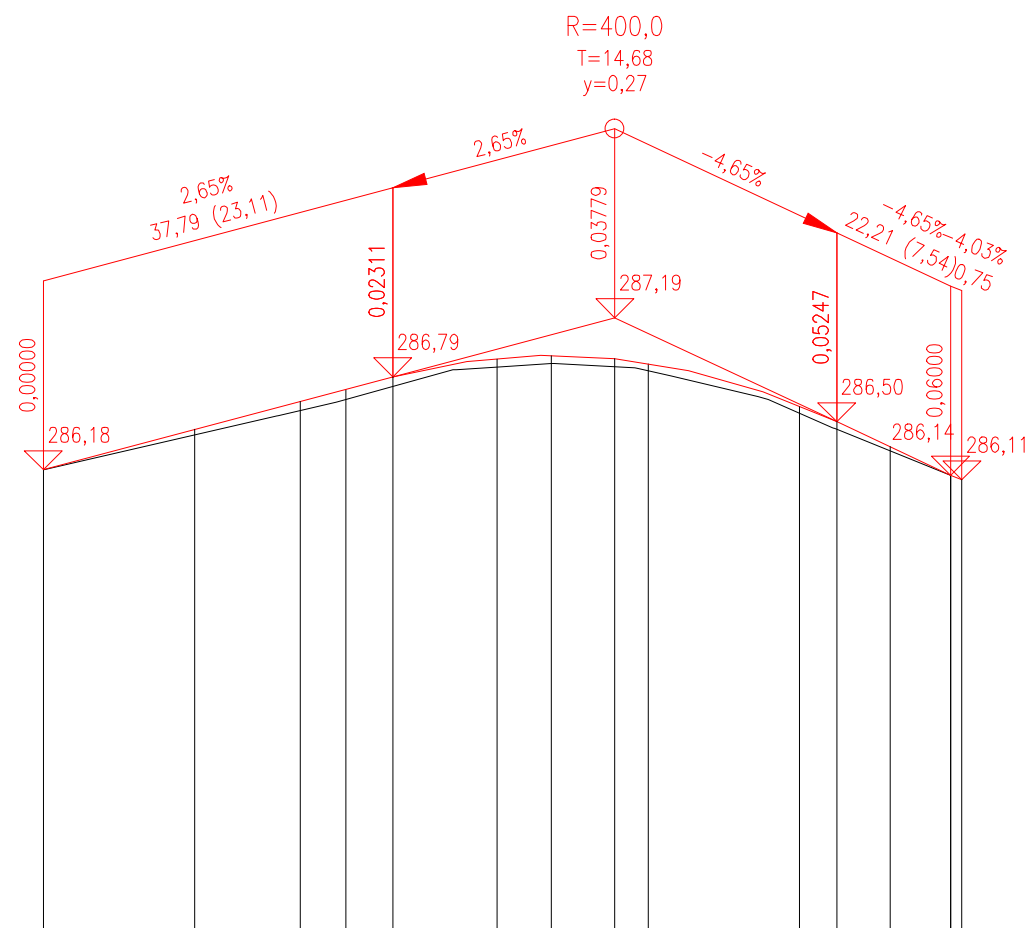


M 1:500/50

KRÁLOVÉHRADECKÝ		
DVŮR KRÁLOVÉ		
OSTATNÍ PLOCHA	VODNÍ PLOCHA	OSTATNÍ PLOCHA

SKLONOVÉ POMĚRY:



OBJEKTY:

PŘÍČNÝ SKLON:

KÓTY NIVELETY:

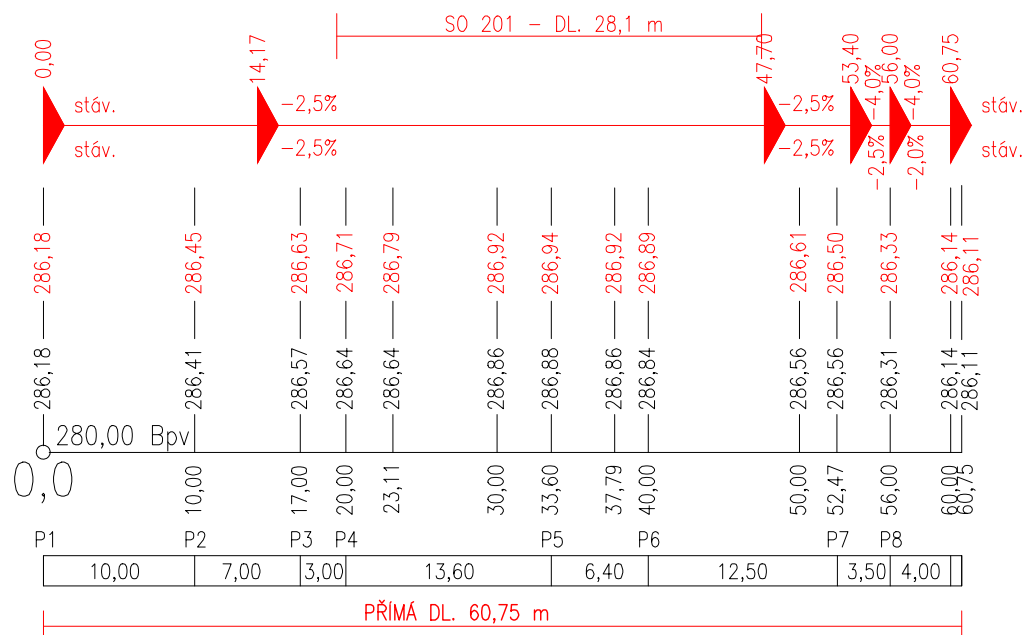
KÓTY TERÉNU:

SROVNÁVACÍ ROVINA

STANIČENÍ:

VZDÁLENOST PŘ. ŘEZŮ:

SMĚROVÉ POMĚRY:



03		
02		
01		
ZMĚNA	POPIS	DATUM



ING. IVAN ŠÍR

PROJEKTOVÁNÍ DOPRAVNÍCH STAVEB a.s.  
Gočárova 504, 500 02 Hradec Králové, tel: +420 603 181 473, sir@sirivan.cz, www.sirivan.cz

ÍČ: 287 86 793

investor: **Město Dvůr Králové nad Labem**  
Náměstí T.G.Masaryka 38. 544 17 Dvůr Králové nad Labem

## Dvůr Králové nad Labem - most Jana Palacha

■ kraj:  
Královéhradecký

■ MÚ/OU:  
Dvůr Králové nad Labem

■ stupeň utajení:  
bez utajení

■ datum:  
12 2015

■ zakázkové číslo:  
15 134

■ stupeň PD:  
PDPS

■ odpovědný projektant stavby:  
Ing. Ivan Šír

■ odpovědný projektant objektu:  
Ing. Ivan Šír

■ vypracoval:  
Ing. Jakub Erben

■ kontroloval:  
Ing. Ivan Šír

■ změna číslo:  
00

■ měřítko:  
M 1:500/50

## B.1 SO-101 KOMUNIKACE

### PODÉLNÝ PROFIL

### B.1.3